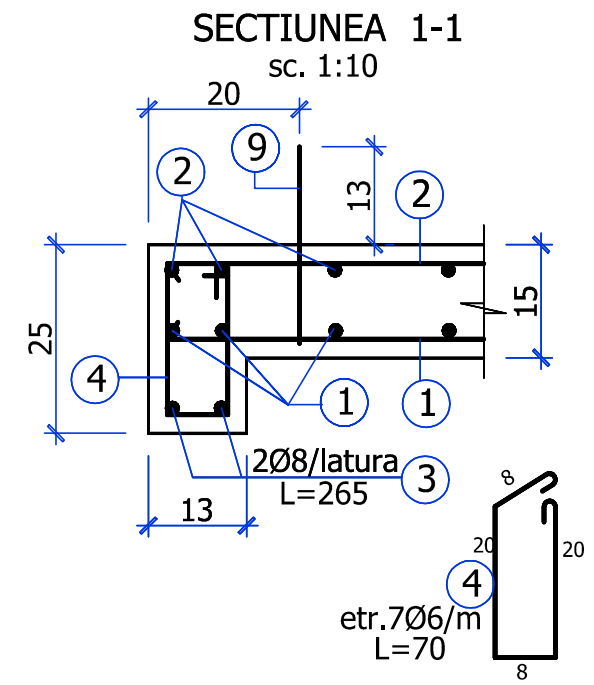
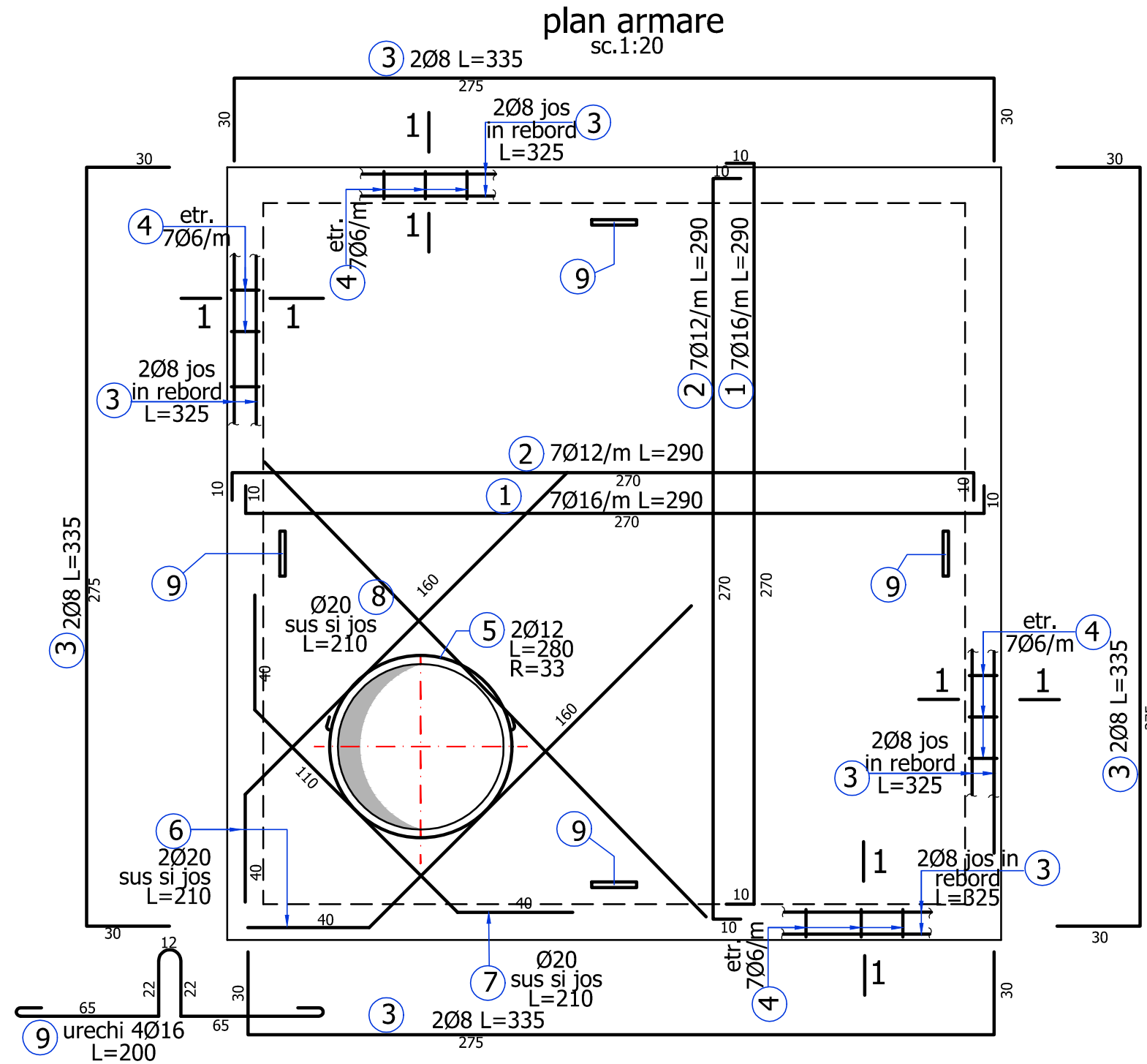
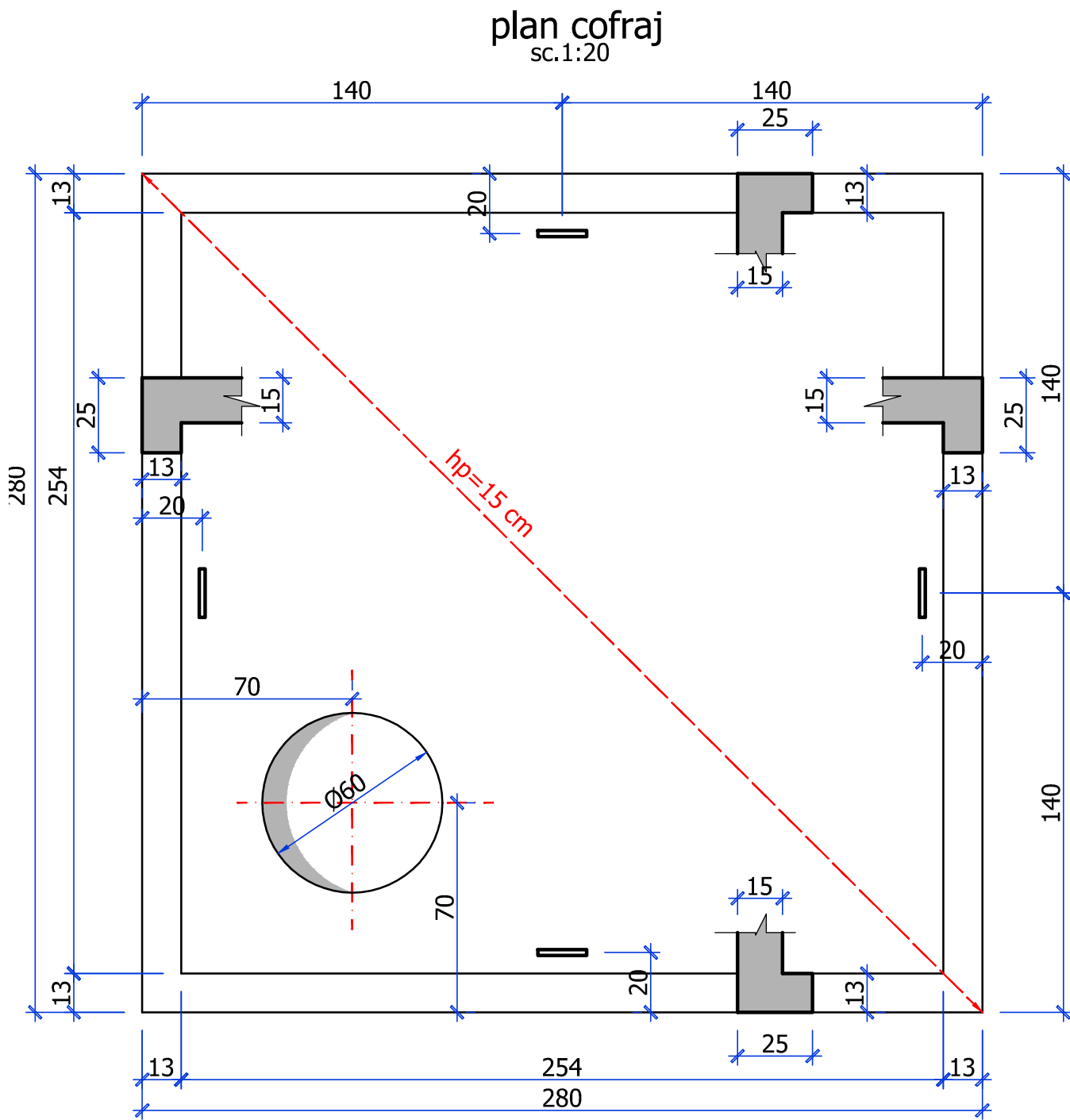


# PLAN COFRAJ SI ARMARE PREFABRICAT P6



## FISA PREFABRICATULUI

Denum.	Dimensiuni m	Vol. mc	Masa t	OB37 kg	S500c kg	Nr. buc.
P6	2,80x2,80x0,15	1,32	3.16	29	367	1

Pentru prepararea, dozarea, transportul si punerea in opera a betonului se vor respecta in mod obligatoriu toate prevederile NE 012/1-2022, NE 012/2-2022 si NE 013-2002.

Categoria de importanta a constructiei este normala "C" conform h.g. 766/1997, cu modificarile si completarile in vigoare.  
Verificarea tehnica de calitate se face la cerintele fundamentale A1 , conform h.g. 925/1995, cu modificarile si completarile in vigoare.

### MATERIALE:

#### BETON:

- Beton simplu: C8/10, X0, S2, D<sub>max</sub> = 32 mm
- Beton armat: C35/45, XC2+XS2, P<sub>4</sub><sup>10</sup>, CI 0.20, D<sub>max</sub> = 16 mm, S3

#### ARMATURA:

- S500-C - cf. SR EN 10080:2012, ST009-2011, HGR 622/2004  
( BST500, clasa ductilitate: C) - acoperire cu beton a armaturii: 2.5 cm

Marca	Ø	Lungime pe buc. [m]	Nr. bare	Lungimi pe diametre [m]						
				OB37			BST500			
				Ø6	Ø12	Ø16	Ø8	Ø12	Ø16	Ø20
1	12	2.90	40					116		
2	16	2.90	40						116	
3	8	3.35	8				27			
4	6	0.70	76	53						
5	12	2.80	2		6					
6	20	2.10	4							8
7	20	2.10	2							4
8	20	2.10	2							4
9	16	2.00	4			8				
Total lungimi pe diametre [m]				53	6	8	27	116	116	17
Greutati pe diametre [kg/m]				0.222	0.888	1.578	0.395	0.888	1.578	2.466
Total greutati pe diametre [kg]				12	5	13	11	103	183	41
TOTAL [kg]				29			338			

02	ing. ....	.....	.....
01	ing. ....	.....	.....
Revizia	Nume	Semnatura	Motivul reviziei sau documentul
<div><div><div>TADECO CONSULTING</div><div>REC</div></div><div>PHOENICIA BUSINESS CENTER Str. Turturelelor nr. 11A - CORP-C, Sector 3, Bucuresti Tel: +4021 321 22 74 Fax: +4021 321 22 78 E-mail: office@tadeco.ro</div><div>ENTITATE CONTRACTANTĂ : SC AQUASERV SA TULCEA BENEFICIAR FINAL: SC AQUASERV SA TULCEA</div><div><div>Titlu proiect:</div><div>CS AT FID - Asistența tehnică pentru pregătirea aplicației de finanțare și a documentațiilor de atribuire pentru „Proiectul regional de dezvoltare a infrastructurii de apă și apă uzată din județul Tulcea în perioada 2021-2027”</div><div>TL-CL-13 - EXTINDEREA ȘI REABILITAREA SISTEMULUI DE ALIMENTARE CU APA ȘI A SISTEMULUI DE COLECTARE A APELOR UZATE MENAJERE ÎN CHILIA VECHIE</div></div><div><div>Titlu plansa:</div><div>Camin TIP 6 (2,00 x 2,00) Prefabricat P6</div></div><div>PLANSĂ NR.: TL-CL13-DT-6.3</div><div>Revizie 0</div></div>			
Proiectat:	Ing. Dan Margaritescu	Semnatura:	Scara: 1:20 ; 1:10
Desenat:	Ing. Dan Margaritescu		Faza de proiectare: DA+PT+DE/OTAC
Verificat:	Ing. Alice Vladi		Data: 2026
Aprobat:	Ing. Anca Tofan		